

GRUPE 13 - E-BUSINESS

V1



01

ASPECT JURIDIQUE D'UNE CRÉATION
D'UNE ASSOCIATION ÉTUDIANTE

02

BENCHMARK

03

PERSONAS

04

MISE EN PLACE DU PLAN DE
COMMUNICATION

SOMMAIRE

ASPECT 01 JURIDIQUE



RAPPEL D'UNE ASSOCIATION ÉTUDIANTE

Une association étudiante est une réunification de deux ou plusieurs personnes mettant en commun leurs connaissances ou leurs activités. Souvent elle est composée d'étudiant travaillant dans une même filière.

DE QUOI EST-ELLE COMPOSÉE ?

Pour qu'une association étudiante puisse fonctionner, il faut minimum 2 membres.

L'association doit ensuite contenir trois choses importante :

1. Le nom de l'association
2. Le but de l'association
3. Son siège social

DE QUOI EST-ELLE COMPOSÉE ?

- L'association doit choisir des membres étant "actif" afin d'animer l'assos.
- Les membres doivent connaître leurs droits ainsi que celle de l'association.
- Une obtention de SIRET est impératif car cela permet de d'avoir des subventions pour l'association ainsi que ses activités.



LE BENCHMARK

02

	EEMI	IPAG	ISG	ESI
Nombre d'association au sein de l'école	1	+30	20	7
Pages R.S des associations	Oui (Facebook & Instagram)	Oui (Instagram pour IPAG BDS)	Non	Non
Communication sur les réseaux sociaux	Oui	Oui	Non	Non
Présentation des différentes vies associatives au sein de l'école via le site	Oui	Oui	Oui	Non
Actualité des activités de l'école (dates des évènements)	Oui	Non	Non	Non

LE BENCHMARK

03

LES PERSONAS



Pierre Marie



Description :

Pierre a 22 ans, habite dans le 13^{ème} arrondissement de Paris et est un élève en deuxième année à l'EEMI.

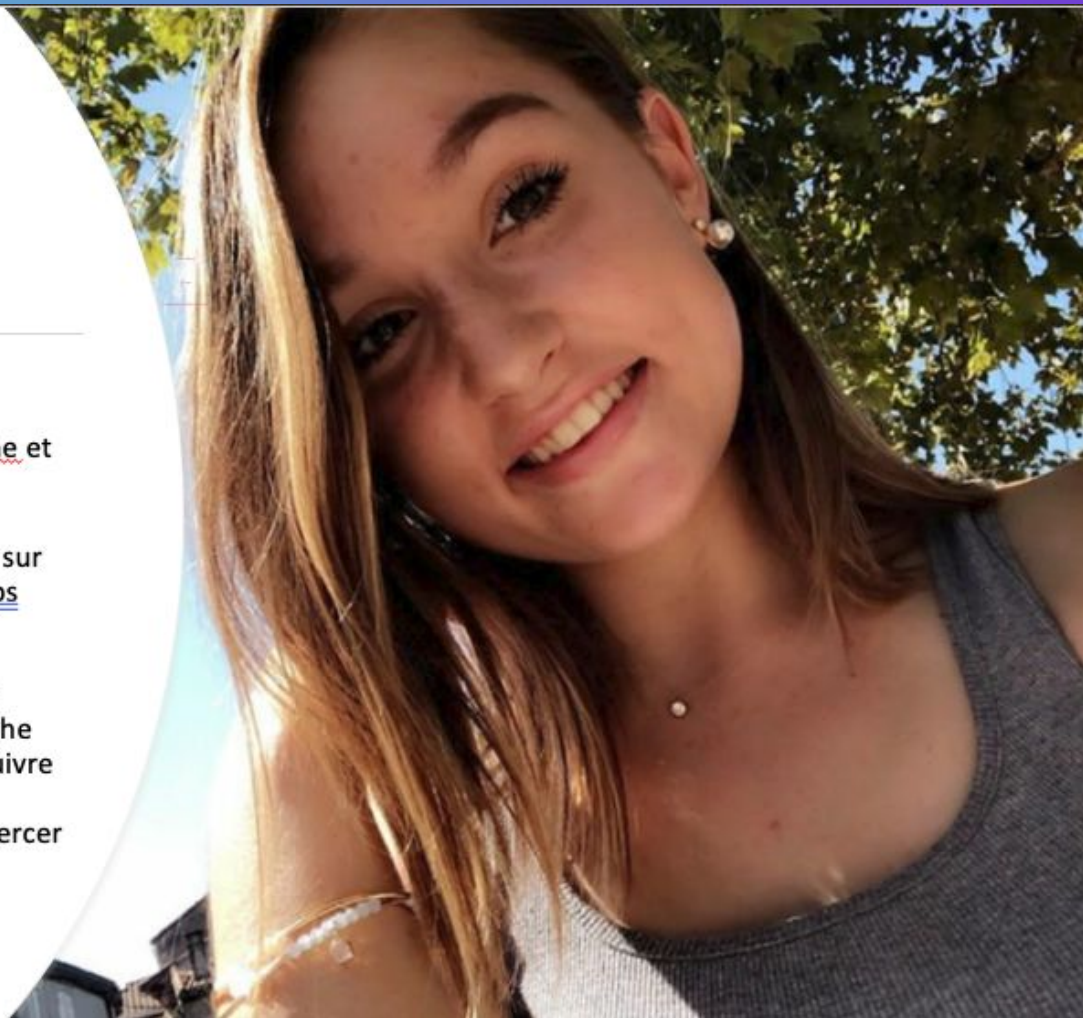
C'est une personne qui aime faire du sport, jouer aux jeux-vidéo et qui aime sortir s'amuser avec ses camarades de classe après les cours.

Il aimerait s'inscrire dans une association de l'école (e-sport ou sport) mais hésite encore à choisir.

Charlotte Menez

Description :

- Charlotte a 18 ans, habite en banlieue parisienne et vient tout juste d'obtenir son baccalauréat.
- Charlotte est une lycéenne venant tout juste d'obtenir son baccalauréat. Elle adore dessiner sur papier et tablette et voudrait se lancer en temps que freelance car actuellement elle crée les bannières pour des petits streameurs. C'est également une grande amatrice de piano et de guitare qu'elle pratique depuis 7 ans. Elle cherche actuellement un école de design afin de poursuivre sa passion.
- Elle voudrait intégrer l'école tout en voulant exercer sa passion pour la musique dans l'enceinte de l'école





MISE EN PLACE DU PLAN DE COMMUNICATION 04

PLAN DE COMMUNICATION POUR L'OUVERTURE DE L'ASSOCIATION

L'EEMI possède actuellement un BDE. L'année prochaine, l'école ouvrira une voir plusieurs associations à disposition des élèves. Afin de prévenir les élèves, l'école communiquera cette ouverture via mail ainsi que les réseaux sociaux. Des affiches seront disponibles dans l'enceinte de l'école pour les différents événements à venir. Ils seront disposées dans les ascenseurs, cafétéria, dans le hub ainsi qu'aux entrées du palais car c'est ici où les élèves se réunissent le plus souvent.

PLAN DE COMMUNICATION POUR ALIMENTER L'ASSOCIATION APRÈS OUVERTURE

Chacunes des associations posséderont une page Facebook et Instagram afin d'annoncer les futurs évènements ou encore poster quelques photos ou post pour montrer les précédents évènements Les mises en place de salons, d'évènements d'associations et de forums ainsi que des partenariats avec des entreprises, musiciens etc... permettront aux associations de toucher et d'agrandir un plus gros nombre de personne et d'également d'agrandir leurs communication.